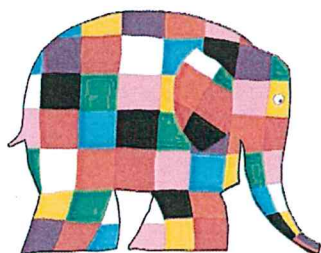


Petteflet is inclusieve opvang



"Inclusieve buitenschoolse opvang is opvang buiten de schooluren, waarin kinderen met specifieke zorgbehoeften samen met kinderen zonder specifieke zorgbehoeften hun vrije tijd spenderen. Men gaat uit van sterktes van de kinderen en er wordt ingespeeld op de noden en vraag van alle kinderen. En dit zonder in te boeten aan kwaliteit."

Specifieke zorgbehoefte?!

De term spreekt voor zich: kinderen met een specifieke zorgbehoefte zijn kinderen die meer zorg vragen dan kinderen met een 'normale' ontwikkeling.

Wanneer we het over inclusieve opvang hebben, denken we meteen aan kinderen met een beperking. Maar niet enkel deze kinderen vallen onder de noemer specifieke zorgbehoeften, de term is veel breder dan dat.

Kinderen met een chronische ziekte, kinderen met emotionele of gedragsproblemen, kinderen met een ontwikkelingsachterstand en kinderen met een problematische thuissituatie vallen onder de term 'kinderen met specifieke zorgbehoefte'.

Wat?

Alle kinderen zijn welkom bij DE PETTEFLET. We willen alle kinderen de kans geven om zich welkom te voelen en zich ten volle laten ontwikkelen, elk op zijn eigen tempo en in zijn eigenheid.

Daarom bekijken wij inclusieve opvang veel breder dan hierboven beschreven. Elk kind heeft noden. Het is onze ambitie om deze noden te zien en hier zo goed als mogelijk op in te spelen.

In nauwe samenwerking met ouders willen wij deze uitdaging aangaan!

Waarom?

- Inclusieve opvang is een verrijking voor kinderen, begeleiders en ouders:
- Kinderen die extra zorgen vragen krijgen de kans hun vrije tijd door te brengen tussen leeftijdsgenoten, samen met broer of zus.
- Kinderen groeien op in een omgeving die diversiteit ademt, ze krijgen een ruimer wereldbeeld
- Ouders krijgen de keuze tussen reguliere of gespecialiseerde opvang